



Marina Militare

**4^a Commissione Difesa
Revisione dello strumento militare nazionale**

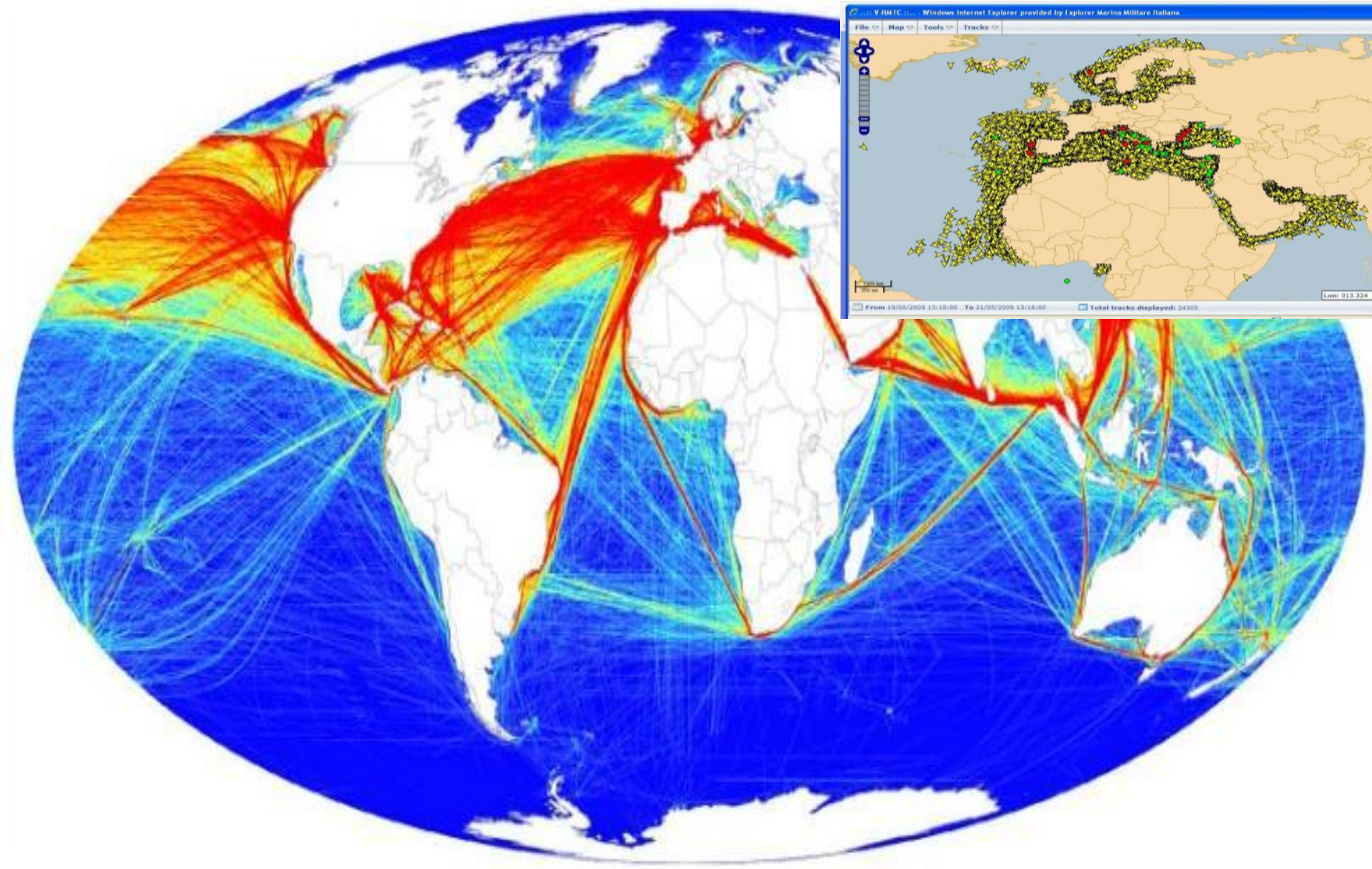
**Ammiraglio di Squadra Luigi BINELLI MANTELLI
CAPO di STATO MAGGIORE**

Roma, 23 maggio 2012

<http://www.marina.difesa.it>



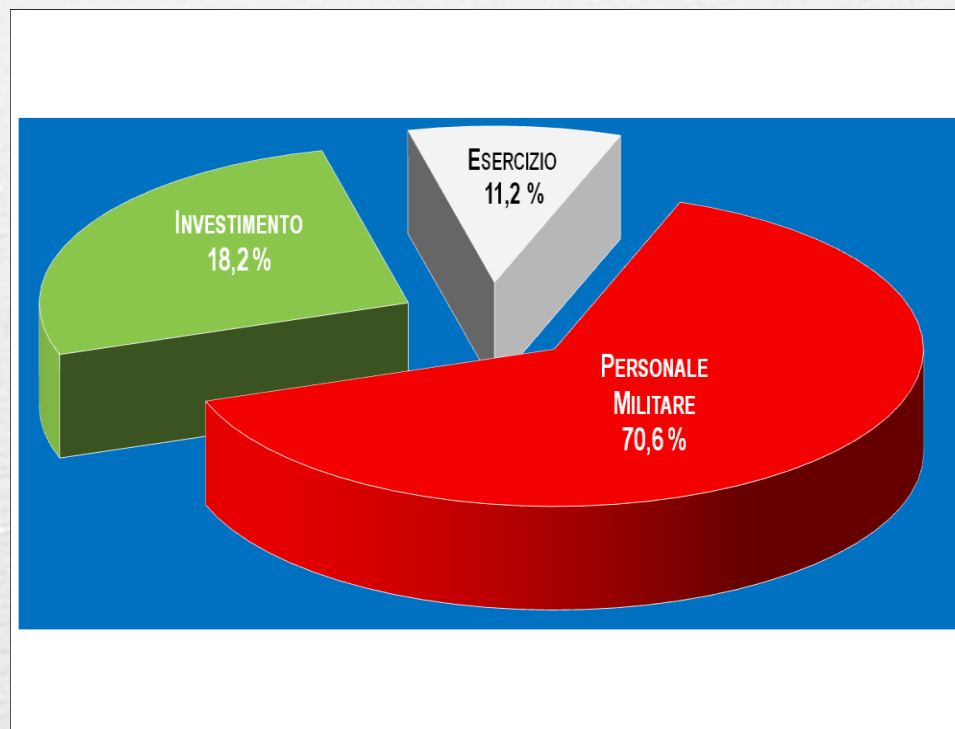
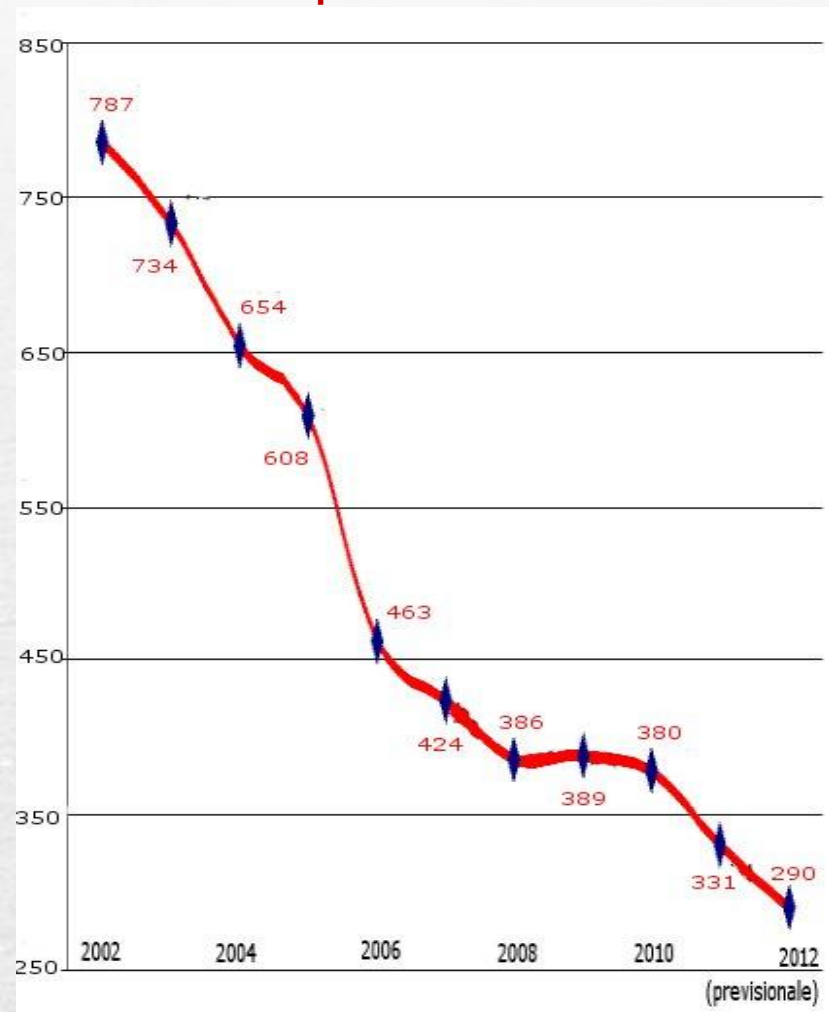
Un'area focale per la crescita





Bilancio Marina Militare

Risorse per il funzionamento



Crisi Libica

Contributo Marina Militare Attività nazionale e NATO

- **18** Unità Navali + **36** Velivoli
- **3500** tra uomini e donne
- Ore di moto: **15700**
- Ore di volo (ala fissa): **1223**
- Ore di volo (ala rotante): **3310**



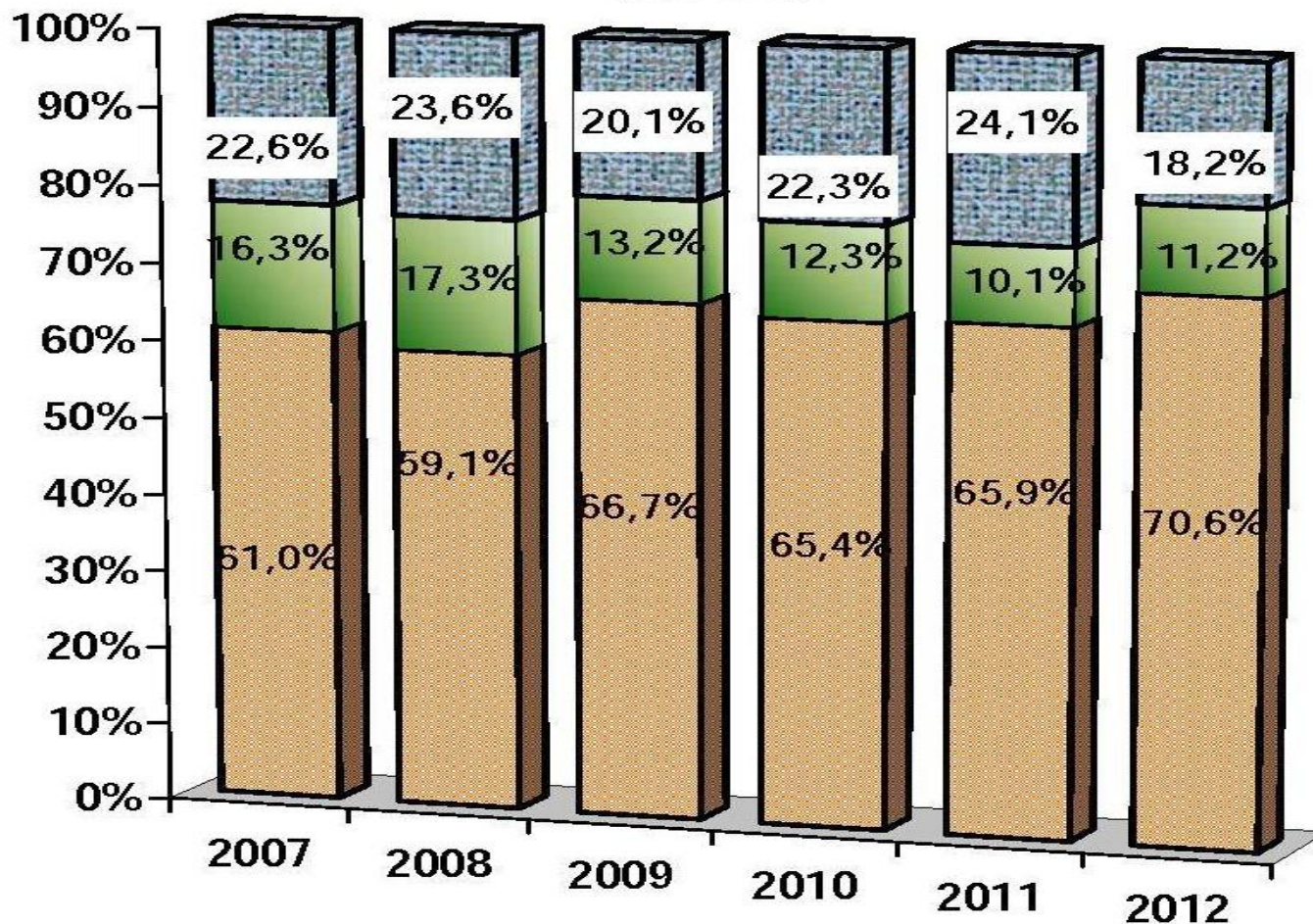


Portaerei CAVOUR



Bilancio Difesa - Ripartizione per settori

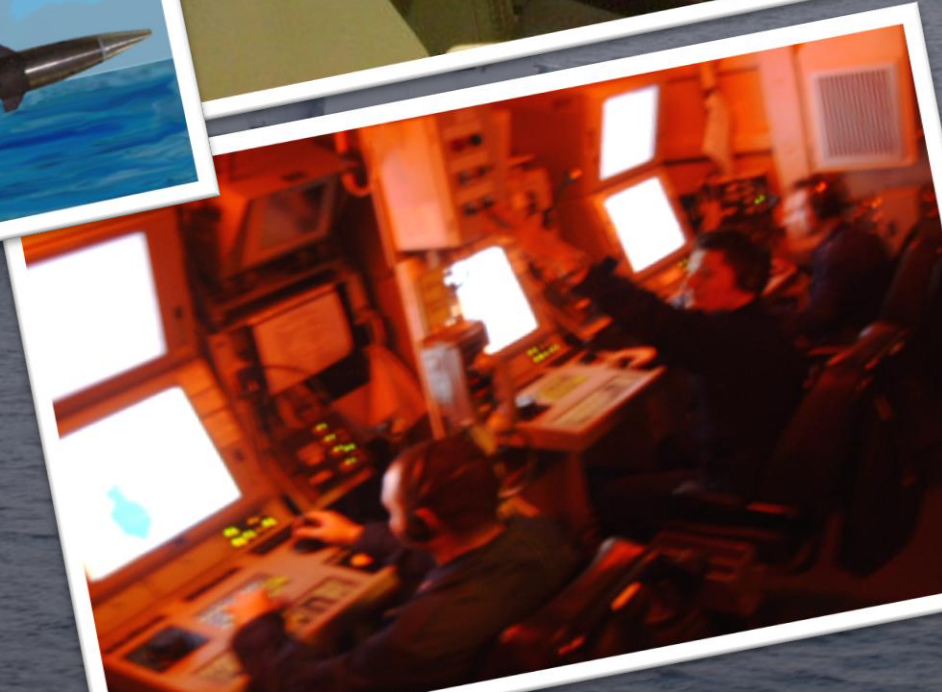
RIPARTIZIONE DELLA FUNZIONE DIFESA
PER SETTORI DI SPESA
(a valori %)



■ Personale ■ Esercizio ■ Investimento

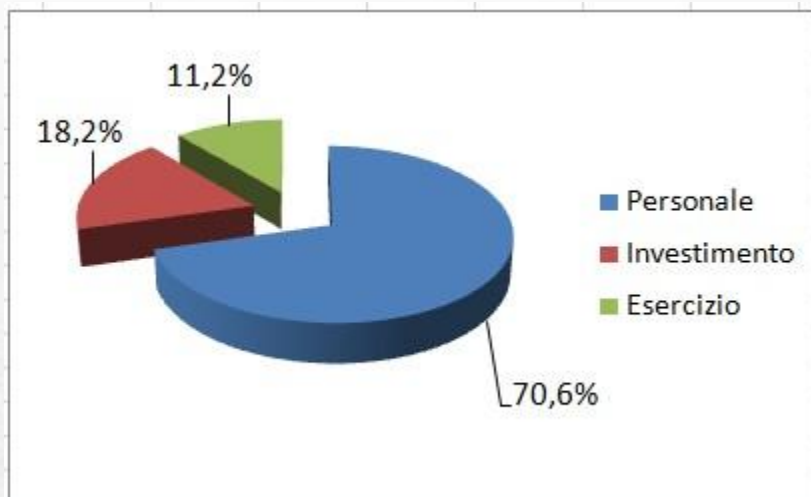


Qualità vs Quantità

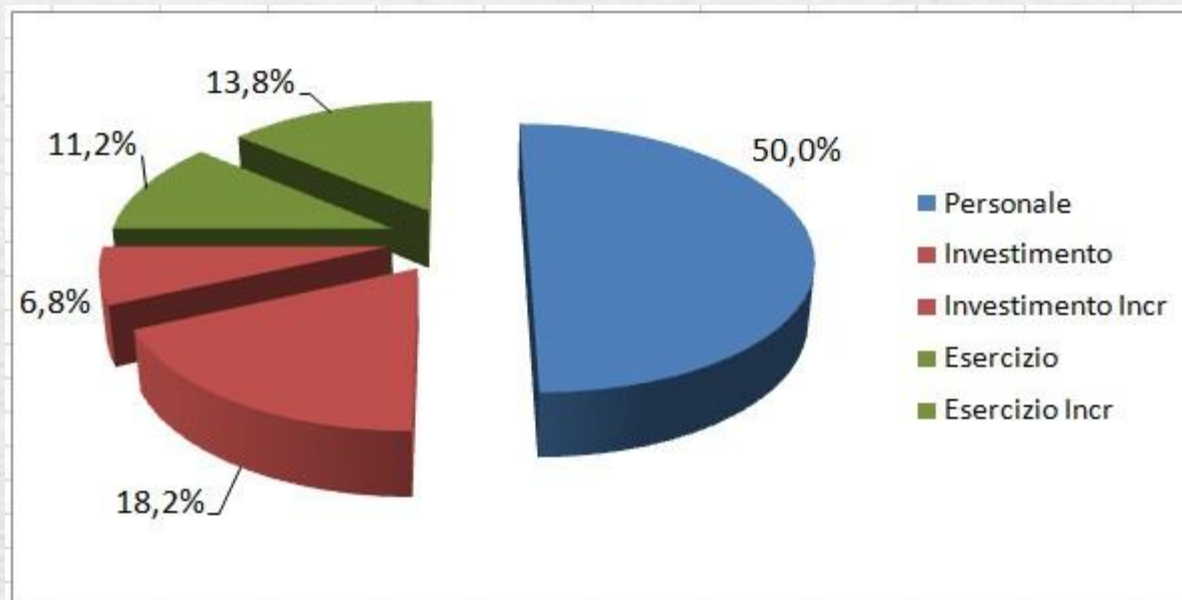


Bilancio Marina Militare – Riequilibrio 50|25|25

Ripartizione
percentuale
attuale



Ripartizione
percentuale
futura





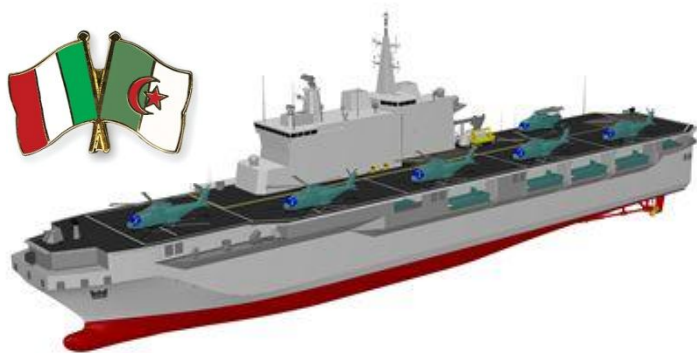
Maritime Security



La cooperazione marittima - ALGERIA

Il Mediterraneo
Spazio marittimo

vitale



Sinergia Marina Militare - Industria

Unità anfibia derivata da progetto
San Giusto

Addestramento a cura Marina Militare



Le Navi come Ambasciatrici d'Italia



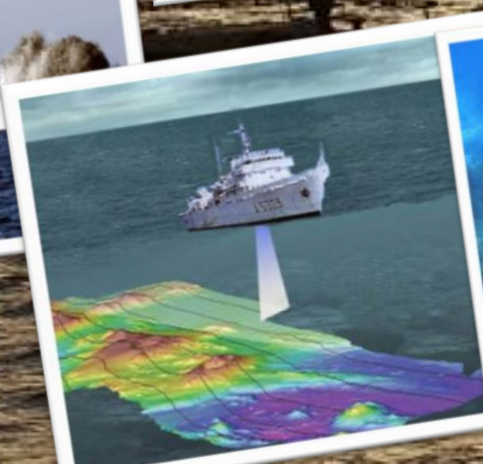


Investimenti tra bilanciamento e sostenibilità



Compiti e Concorsi

- **FLUSSI MIGRATORI**
- **VIGILANZA PESCA**
- **SLOCs**
- **AREE E VIE DI ACCESSO PORTUALI**
- **FONDALI**
- **ANTI-INQUINAMENTO**
- **SITI ARCHEOLOGICI SOTTOMARINI**
- **OBIETTIVI STRATEGICI**





Sicurezza di porti, vie di approccio e fondali



Istituto Idrografico Genova

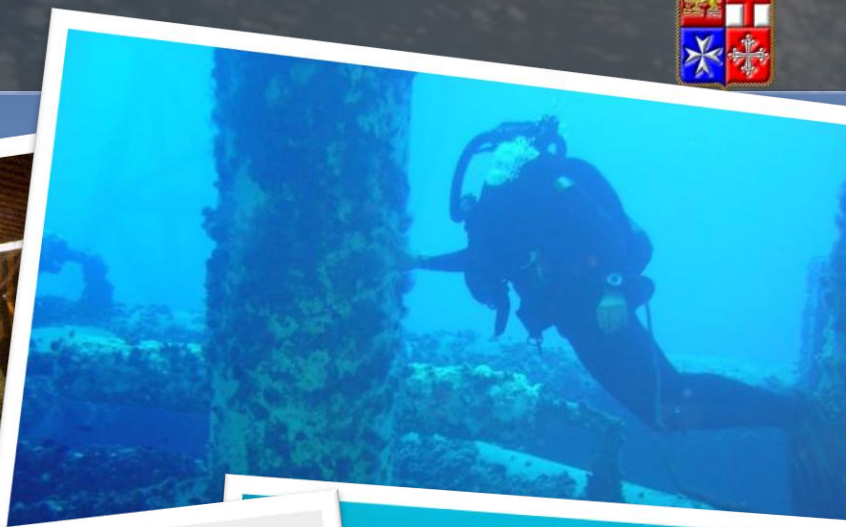


ROV





Dual-use & Sea Basing



MIB
MINISTERO
PER I BENI E
LE ATTIVITÀ





Focus Geostrategico





Fattori di instabilità e minacce

Western Indian Ocean



PIRATERIA



PROLIFERAZIONE



TERRORISMO



INQUINAMENTO



**IMMIGRAZIONE
ILLEGALE**



**ENERGY
SUPPLY**



**TRAFFICI
ILLECITI**

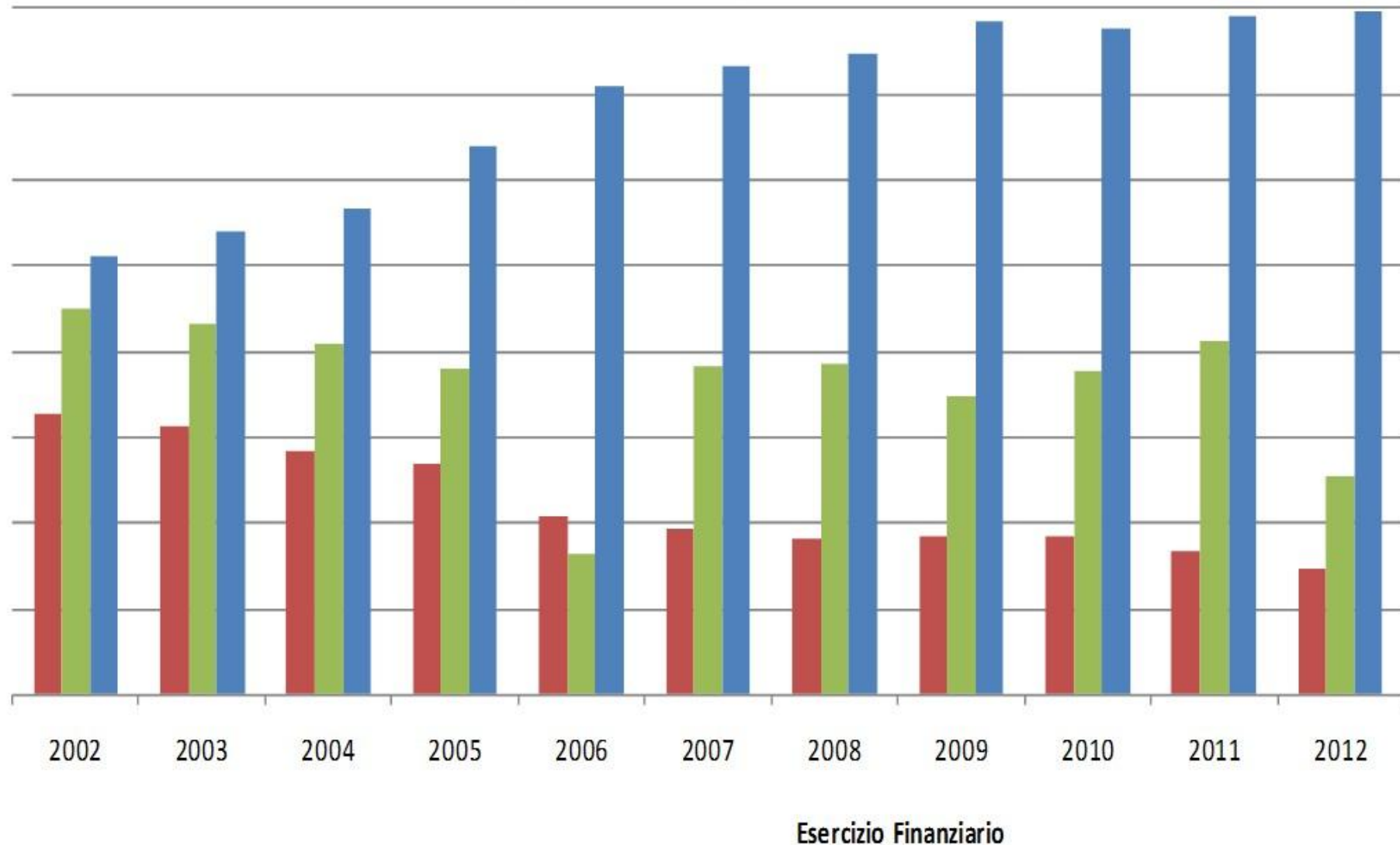


**MINACCIA
MILITARE**



Bilancio Marina Militare – Storico per settori

■ ESERCIZIO ■ INVESTIMENTO ■ PERSONALE



La Squadra Navale – Core Business

La Flotta
“Patrimonio al servizio del Paese”



Sostenibilità dello Strumento

Rinnovamento linee

Abbattimento costi esercizio

Ricorso a *risk management*

Prioritarizzazione risorse



Legge Navale del 1975

**LA LEGGE NAVALE VENNE
APPROVATA DAL PARLAMENTO IL
22 MARZO 1975 CON UN'AMPIA
MAGGIORANZA E SI RIVELÒ DI
GRANDE IMPORTANZA ANCHE
PER L'INDUSTRIA CANTIERISTICA
NAZIONALE**



Presente e Futuro della Marina Militare

TIPO	Situazione attuale	Numeri	Situazione Futura
CVHA	Cavour 	1 → 1	Cavour 
LPD LHD/LHA	Garibaldi, LPD  	4 → 3	LHD 
DDG	Doria, De la Penne  	4 → 2	Doria 
AORL	AORL  	3 → 2	AORL 
FFG	Maestrale Soldati  	12 → 10	FREMM, Maestrale De la Penne  
OPV	Comandanti Minerva Sirio/Cassiopea    	18 → 12	Comandanti Sirio  
MHC	Lerici Chioggia  	12 → 6	New OPV/MHC  
SSK	Sauro U212A  	6 → 4	U212A U212 (N.G.)  
SUB SAR	Anteo 	1 → 1	ARS 

Lineamenti del piano di sviluppo infrastrutturale

RILOCAZIONE

CONCENTRARE LE ATTIVITA'
RIDUCENDO DISPERSIONE SUL TERRITORIO

VALORIZZAZIONE

DISMISSIONE INFRASTRUTTURE NON
PIU' FUNZIONALI



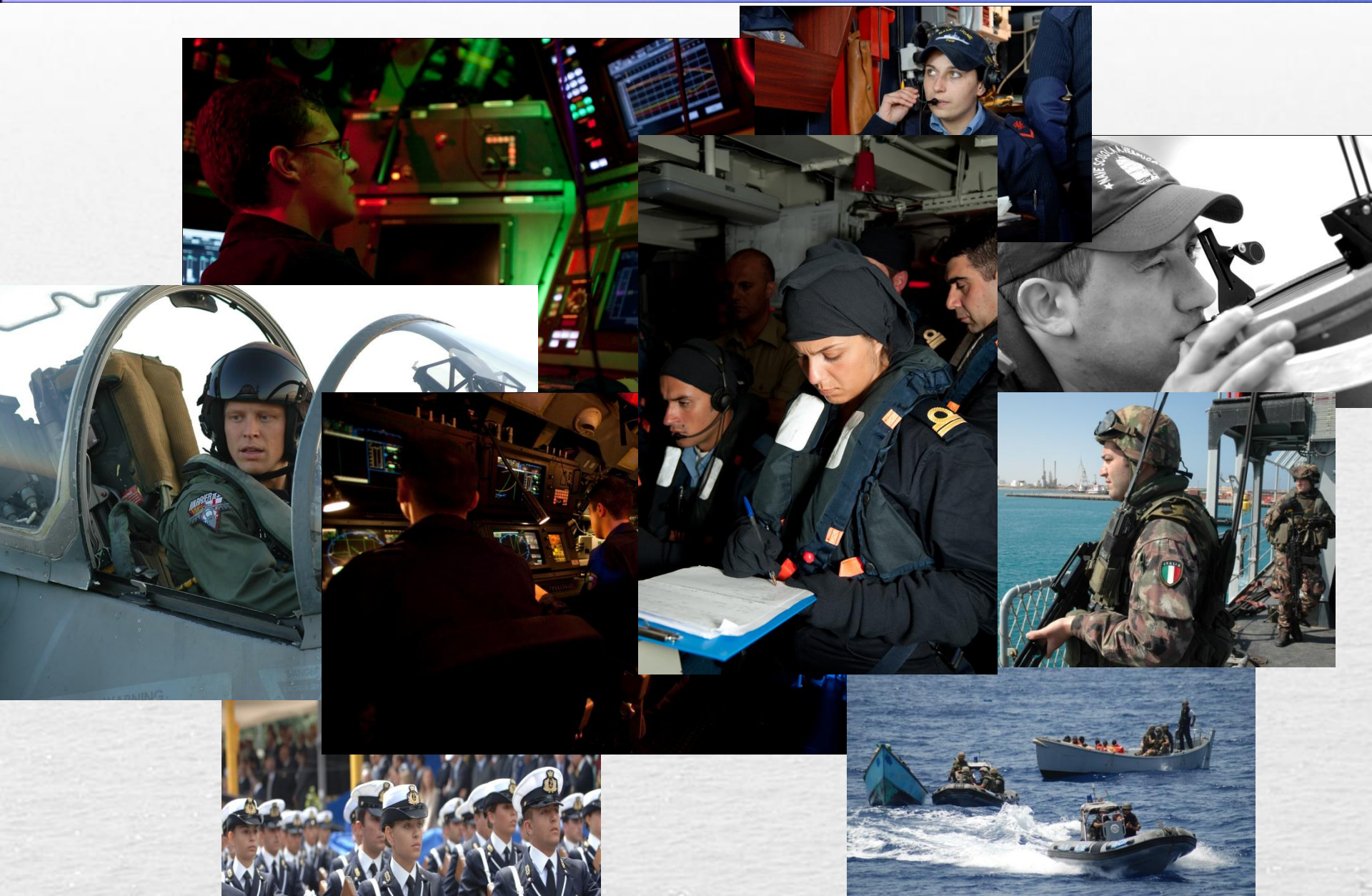


Riorganizzazione territoriale

- ✓ **Riduzione della presenza territoriale di F.A., con concentrazione degli Enti/Comandi presso i principali poli aeronavali;**
- ✓ **Contrazione organica degli Enti centrali e periferici;**
- ✓ **Razionalizzazione delle Aree di Formazione e Logistica;**
- ✓ **Omologazione della struttura degli Enti centrali sul modello interforze.**



Il personale della Marina



Stabilimenti di Lavoro – Personale civile



Piano BRIN
“*Tradizione nell’innovazione*”

Ammodernamento Stabilimenti M.M.

Piano di efficientamento strutturale

Riorganizzazione in chiave
“industriale”

Connotazione industriale *dual use*

Turn over, nuove assunzioni

Personale civile

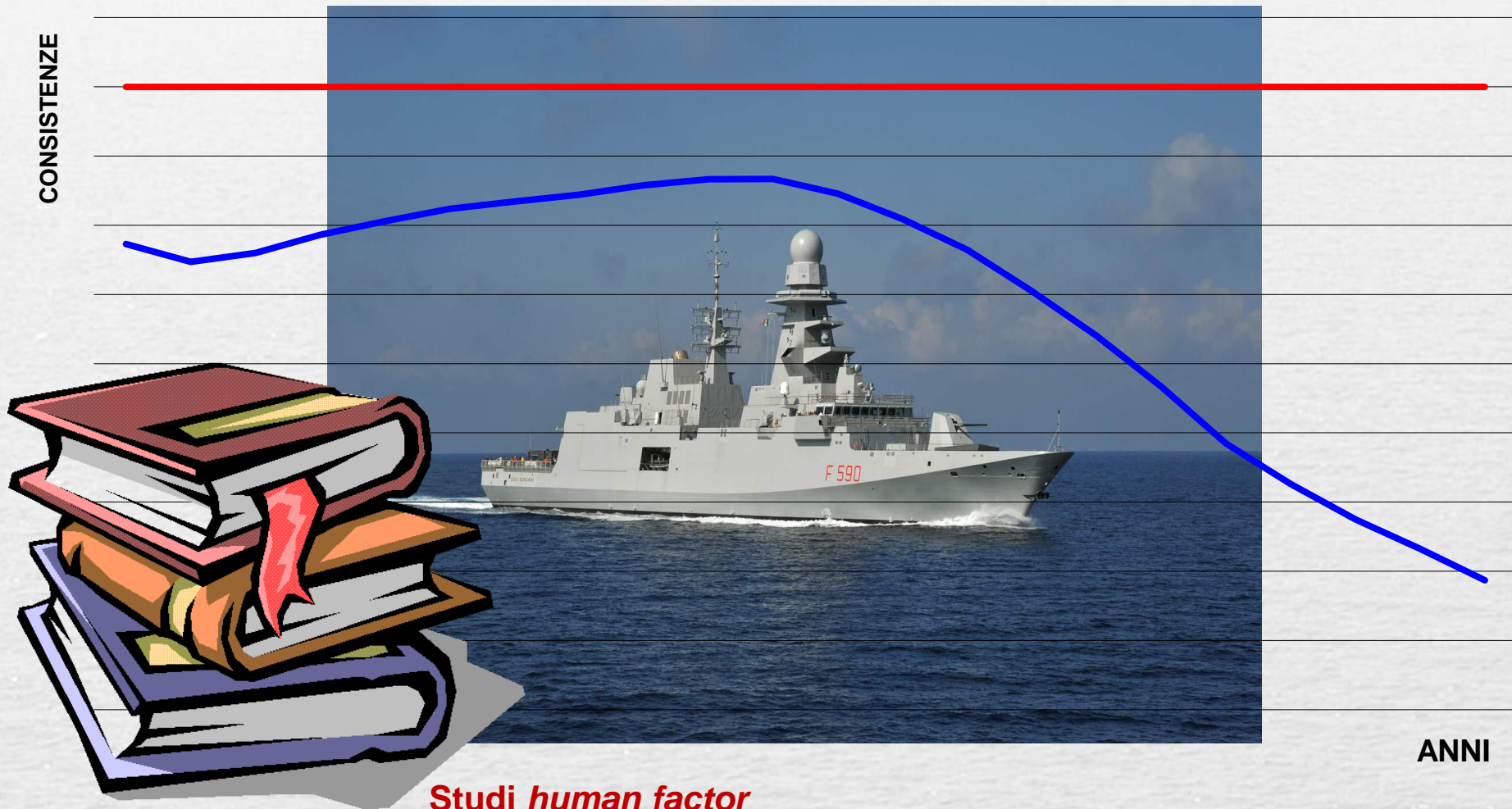
Riduzioni organiche, professionalità, turn over

Revisione dello strumento militare nazionale

IL PERSONALE DELLA MARINA

ANDAMENTO DELLE CONSISTENZE DEL PERSONALE MILITARE

CONSISTENZE

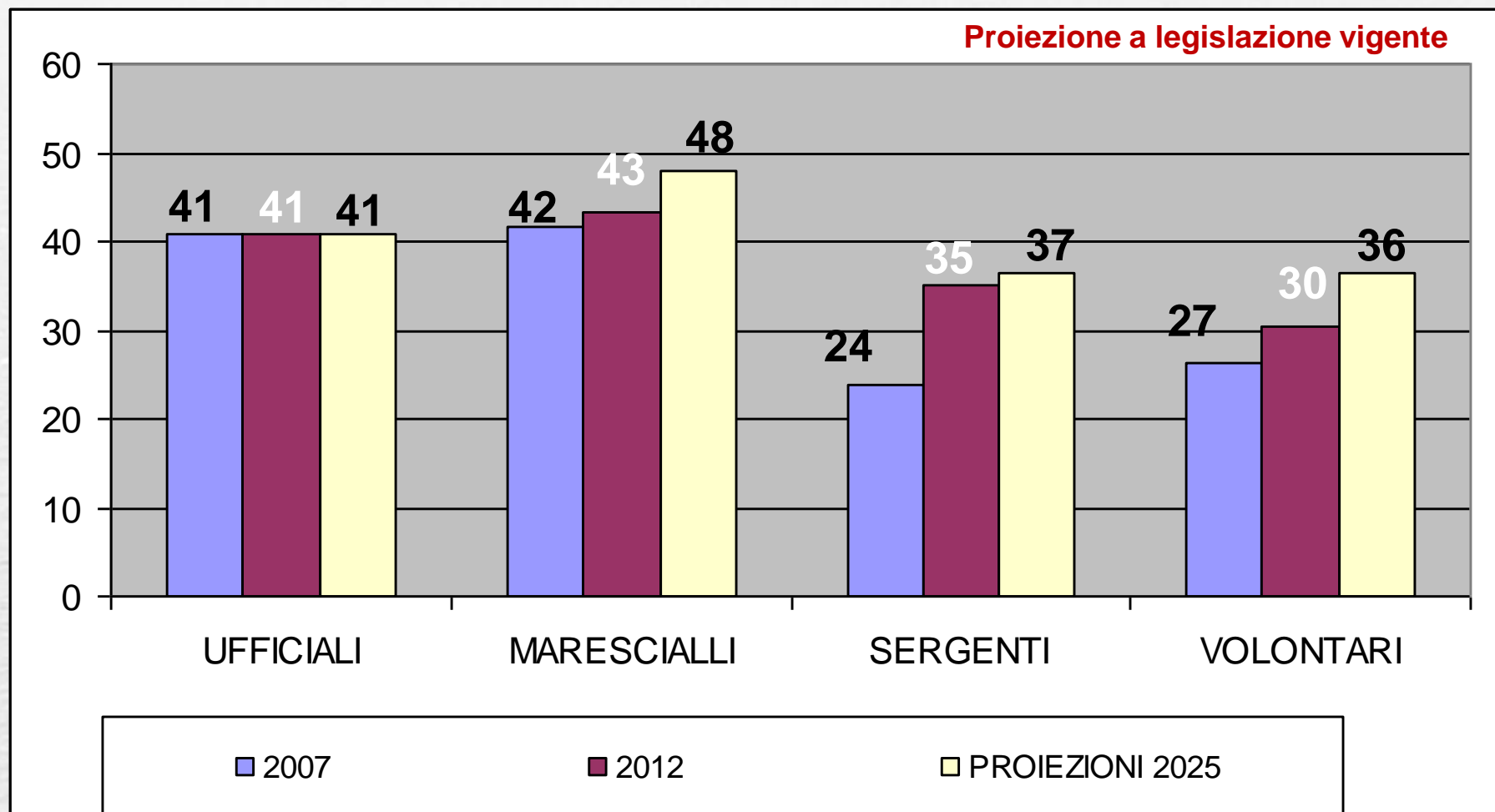


Studi human factor

Revisione dello strumento militare nazionale

IL PERSONALE DELLA MARINA

ANDAMENTO ETA' MEDIA RUOLI





Revisione dello strumento militare nazionale

IL PERSONALE DELLA MARINA

INTERVENTI DA ADOTTARE PER LA REVISIONE DEL SETTORE DEL PERSONALE MILITARE

- **Valorizzazione della specificità della “condizione militare”:** studio di soluzioni armonizzate per l’intero “comparto Sicurezza e Difesa” a livello politico-militare
- **Mitigazione eventuali effetti sul morale e sulla coesione del personale conseguenti alla riduzione complessiva dello strumento militare:** necessari specifici interventi



Un Paese marittimo





Sorveglianza dell'ambiente marittimo

Centrale Operativa di Sorveglianza Marina



Centrale di Sorveglianza Regionale
V-RMTC



CENTRALE MSA

Centrale Nazionale Sorveglianza Marittima
DIISM





Marina Militare



<http://www.marina.difesa.it>